

## Panel de Reactivos

### 19 General Chemistry III Kit

AW00867

ALB TP GLU TC TG HDL ALP GGT TB  
DB CHE TBA ALT AST CK AMY Crea UREA  
UA A/G\* LDL\* U/C\* GLOB\*

### 14 General Chemistry Kit

AW00002

ALB ALP ALT AMY AST Crea GLU GGT TB  
TC TG TP UA UREA U/C\* A/G\* GLOB\*

### 18 General Chemistry II Kit

AW00866

ALB AMY AST Ca CK Cl<sup>-</sup> Crea GLU HBDH  
LDH LPS Mg Na<sup>+</sup> K<sup>+</sup> tCO<sub>2</sub> UA UREA PHOS  
U/C\*

### 10 Relyte Kit

MD20105

K<sup>+</sup> Na<sup>+</sup> Cl<sup>-</sup> Ca Mg tCO<sub>2</sub> UREA Crea UA  
PHOS U/C\*

### 8 Renal Function Kit

AW00275

ALB Ca Cl<sup>-</sup> Crea K<sup>+</sup> Na<sup>+</sup> UA U/C\* UREA

### 7 Electrolyte Kit / Electrolitos

AW00246

Ca Cl<sup>-</sup> K<sup>+</sup> Mg Na<sup>+</sup> PHOS tCO<sub>2</sub>

### 11 Chemistry CRP Kit

AW00857

TP Crea TB AST ALP ALB ALT DB GLU  
CRP UREA U/C\* A/G\* GLOB\*

### 4 Coagulation Assay Kit /Coagulación

MD10184

Fib PT TT APTT INR\*

### 10 Liver Function Plus Kit /Función hepática

AW00430

ALB ALT AMY AST ALP DB GGT LPS TB  
TP A/G\* GLOB\*

### 19 General Chemistry V Kit

MD20192

AST LDH CK K<sup>+</sup> Na<sup>+</sup> Cl<sup>-</sup> tCO<sub>2</sub> Ca PHOS  
AMY Crea UREA UA Mg LPS GLU CRP HBDH  
CKMB U/C\*

### 8 Renal Function Kit

AW00088

ALB Ca Crea GLU PHOS tCO<sub>2</sub> UA UREA U/C\*

### 6 Lipid Kit/ Lípidos

AW00353

ALT AST GLU HDL TC TG LDL\*

### 10 Liver Function Kit / Función hepática

AW00131

ALB ALP ALT AMY AST CHE TBA GGT TB  
TP A/G\* GLOB\*

### 13 Health Check Kit

AW00194

ALB AMY ALT AST Ca Crea CK PHOS GLU  
TB TG TP UREA U/C\* A/G\* GLOB\*

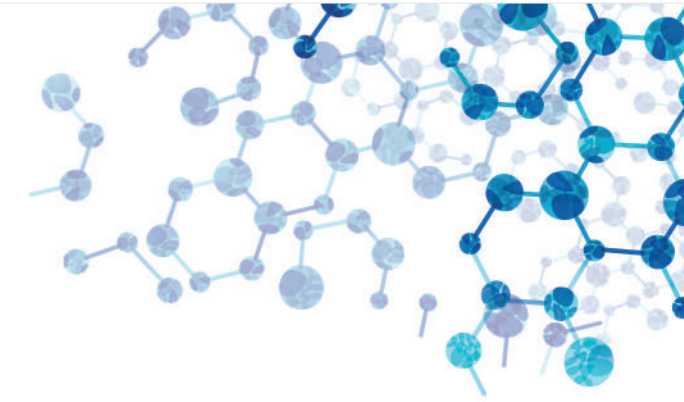
### HbA1c Kit

MD10186

HbA1c

\* calculated

seamaty



## ANALIZADOR DE QUÍMICA SECA AUTOMÁTICO POCT

El Analizador de Química Seca Automático SMT-120, es un sistema de análisis bioquímico que integra análisis bioquímicos convencionales, coagulación, electrolitos e inmunología. Se utiliza ampliamente en atención primaria, pruebas de diagnóstico de emergencia y otros campos.

Resultados Inmediatos

Aquí y Ahora

Transferencia de datos al PC

Generar base de datos de los resultados (Sistema LIS)

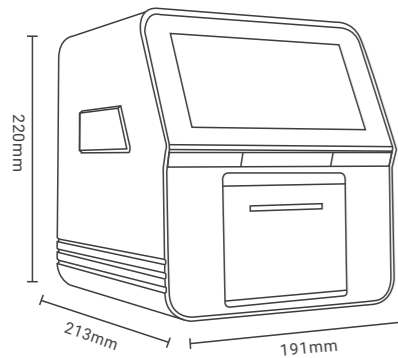
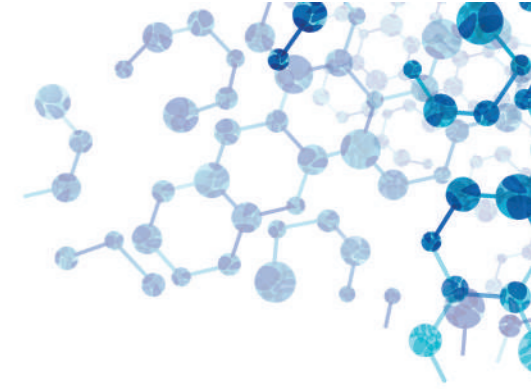


mdc grupo itevebasa

Molecular Diagnostic Center



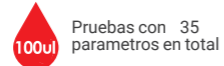
Óscar Lidón Bas - Director  
Tífono.: +34 966 754 951  
Móvil: +34 626 938 269  
[www.laboratoriomdc.com](http://www.laboratoriomdc.com)



## SMT-120

ANALIZADOR DE QUÍMICA SECA

Equipado con las últimas innovaciones médicas y tecnológicas, SMT-120, es un analizador portátil de última generación que proporciona un mejor diagnóstico, más rápido y más preciso para el análisis en sangre.



Resultados en 12 minutos



Operación en 3 simples pasos

## VENTAJAS

### Bajo consumo de muestras

El volumen de muestra necesario es de 1/10 - 1/20 del analizador químico convencional.

### Fácil de utilizar

No se requieren conocimientos profesionales..

### Sin Mantenimiento

Analizador robusto, no necesita consumibles, como tubos, bombas y válvulas.

### Resultados Precisos

Utilizando el principio colorimétrico fotoeléctrico, el analizador SMT-120, tiene muchas ventajas frente a los analizadores de bioquímica seca convencional que utiliza el método de reflexión de la luz. Se garantiza la dilución de la muestra de ensayo sin errores aleatorios ni contaminación cruzada.

## ESPECIFICACIONES

Volumen de la muestra:	90-120	1	Método de prueba:	Punto final, cinético, dos puntos
Código de barras:	Código de barras bidimensional de lectura automática.		Fuente de luz:	Lámpara halógena de 12V/ 20W con vida útil superior a 2500 horas
Tiempo de prueba:	12 minutos/muestra		Adaptador de corriente Entrada:	AC 1 00V-240V, 50-60Hz
Temperatura:	37°C±0,2°C		Salida:	15V-7.0A, 105W Max
Resolución:	0,00IAbs		Pantalla:	Multitáctil de 6,5 pulgadas, sistema android, soporte multilingüe
Absorbancia:	0-3.0Abs		Almacenamiento:	>500.000 resultados
Tipo de muestra:	Anticoagulante Heparina Litio sangre total, suero y plasma		Impresora:	térmica integrada
Temperatura de trabajo:	10-32°C		Conexión IT:	2 interfaces USB
Humedad:	<85%		Peso:	4,2 Kg del analizador, 0,6 Kg del adaptador de corriente
Principio de Prueba:	Método de ensayo Punto final, cinético, dos puntos			
QC y calibración:	Automático y en tiempo real			

## OPERACIÓN EN 3 SIMPLES PASOS

Todos los pasos están automatizados, desde el centrifugado, la dilución y el control de calidad hasta la impresión de los resultados de las pruebas.



**01** Añadir la muestra (100µL)



**02** Introducir Disco (resultados en 12m)



**03** Lee los resultados (inmediatamente)

## DISCOS DESECHABLES MONOTEST

### Introducción a los Discos Monotest de Reactivos

Es un disco de reactivos químicos de un solo uso y totalmente autónomo. Diseñado para satisfacer una gran variedad de condiciones. Solo se necesitan 3-4 gotas (100µl) de sangre total para ofrecer resultados precisos. El disco consta de perlas de reactivo liofilizadas, diluyente y código QR (contiene la información básica del disco). Este, tiene una vida útil de 12 meses (almacenamiento).

### Control de calidad inteligente

El disco reactivo contiene sistema interno de control de calidad IQC que supervisa continuamente el funcionamiento del disco para garantizar la estabilidad de la reacción y un rendimiento óptimo del disco. El IQC es el motor que acciona el SMT-120 con exactitud y precisión.

### Correlación

En innumerables estudios de correlación de laboratorio central, la exactitud, precisión y reproducibilidad del Analizador Químico Automático SMT-120 ha sido probada y aprobada por los más respetados hospitales y comerciales de todo el mundo.

